

GRC | **Fiberton**

İCRAATIN İÇİNDEN
NEWS FROM US

GRC | Fiberton



GRC FİBERTON products are produced in GRC production facilities of FIBERTON with the area of 20.000 m².

With 35 years of experience in the sector, FIBERTON is the largest GRC production base in the region with its employees specialized in their areas. With its proximity to raw material resources of critical importance for GRC production, favorable weather conditions, unparalleled logistics facilities, it can make its products available in many regions of the country and the world in the fastest and most economical manner.

It is too close to the projects and you with its head office in Istanbul.

GRC FİBERTON ürünleri FİBERTON'un 20.000 m²'lik GRC üretim tesislerinde üretilmektedir.

35 yıllık sektör deneyimi ile üretim yapan FİBERTON, her biri alanında uzmanlaşmış çalışanları ile bölgesini en büyük GRC üretim üssüdür. GRC üretimi için kritik öneme sahip ham madde kaynaklarına olan yakınlığı, uygun hava koşulları, emsalsiz lojistik imkanları ile ürünlerini en hızlı ve en ekonomik halde ülkenin ve dünyanın birçok bölgesine ulaştırabilmektedir.

İstanbul'a konuşlandırılmış merkez ofisi ile projelerine ve sizlere çok yakın.



F

GRC FIBERTON is the FIBERTON brand of Güler Group. FIBERTON paves the way for the GRC industry with its **GRC FIBERTON**, Panel Fiberton, EcoFibre, DEKKAP, DEKHOM etc. brands. Thanks to 35 years of experience in the industry and strong financial structure as well as the strength of Güler Group and its group of companies, FIBERTON, with its innovative, reliable and principled teams, aims to be one of the leading brands in Turkey and the world in GRC production.

GRC FİBERTON, Güler Grup kuruluşu olan FİBERTON markasıdır. FİBERTON, GRC sektörüne **GRC FİBERTON**, Panel Fiberton, EcoFibre, DEKKAP, DEKHOM vb. markaları ile sektöre yön vermektedir. 35 yıllık sektör deneyimi ve güçlü mail yapısı ile Güler Grup ve grup şirketlerinin gücünü yanına alan FİBERTON; yenilikçi, ilkeli ve güven veren deneyimli kadroları ile GRC üretiminde Türkiye'nin en büyük ve dünyanın önde gelen markalarından biri olmayı hedeflemektedir.



GULER GROUP FIRMS AND THEIR AREAS OF BUSINESS GÜLER GRUP FİRMALARI ve FAALİYET ALANLARI

OUR AFFILIATES İŞTİRAK FİRMALARIMIZ



GRC Fiberton

GRC-GFRC production, application and wholesale trading of construction material (2005)

GRC-GFRC üretimi ve uygulaması alanında faaliyet göstermektedir. (2005)

GÜLERGYG

All kinds of contracts and upper segment residential construction activities (1983)

Her türlü taahhüt ve inşaat işleri üst segment konut inşaatları. (1983)

bilgi
KURUMSAL İNŞAAT
TİCARET VE MÜHÜR
TÜRKİYE İNŞAAT VE SANAYİ A.Ş.

Trading of all kinds of construction materials involving the construction process from the ground to the roof.

Temelden çatıya olan süreci ilgilendiren her türlü yapı malzemelerinin ticareti. (1983)

anadolu
Anadolu Tıp Endüstrisi ve Hekim San. Tic. A.Ş.

Wholesale trading of construction materials and residential constructions for the upper segment (2001)

Toptan inşaat malzemeleri ticareti ve üst segment konut inşaat işleri. (2001)

PMS MEDİKAL

Import, export and domestic sales of medical products (1997)

Tıbbi ve medikal ürünlerin ithalat, ihracat ve iç pazar satışı. (1997)

PMS Ticaret A.Ş.

All kinds of furniture and wood product manufacturing (2010)

Her türlü mobilya ve ahşap ürün imalatı. (2010)

PROFİL LİMİTED ŞİRKETİ

Logistics and warehousing activities in the Free Zone of Mersin (1998)

Mersin Serbest Bölgesi'nde lojistik ve depolama faaliyetleri. (1998)

nehirbeton A.Ş.

Nehir Beton A.Ş. Ready-Mix concrete facility operation at its own facility in Mersin.

Nehir Beton A.Ş. Mersin'de kendisine ait hazır beton tesisleri işletmeciliği. (2011)



Neden GRC? Why GRC?

■ MUKAVİM

GRC, cam elyaf donatısı sayesinde sınır tanımayan formlara imkan sağlayabilmesinin yanı sıra esnek ve oldukça mukavimdir. Bu özellikleri GRC'yi oldukça uzun ömürlü kılmaktadır.

■ YANMAZ

Yanmazlık sınıfı DIN 4102 normuna göre A-1'dir ve alev karşısında bütünlüğünü korur. Alevin yapıya girmesini engellediği gibi diğer tarafa 140°C'den fazla sıcaklık iletmez, termal bir düzenleyici görevi görür.

■ ÇEVRECİ

Fabrika ortamında, atıkları geri dönüştürülerek üretilen GRC, daha az beton ve çelik kullanır, inşaatta gürültüyü ve su miktarını minimize eder. Bu özellikleri sayesinde son derece çevrecidir.

■ HIZLI

Fabrikada üretilerek uygulama alanına getirilen GRC, çeşitli ekipman ve montaj teknikleri kullanarak hızla monte edilebilmekte, bu sayede inşaat süresini önemli ölçüde kısaltmaktadır.

■ HAFİF

GRC, karakteristik özelliği gereği incedir ve konvansiyonel betonlara ve ön gerilimli prekast betonlara göre çok daha hafiftir. Kabuk yapısı ve 1,5 mm kalınlığı GRC'yi vazgeçilmez kılar.

■ YALITIMLI

Doğası gereği su ve ses yalıtımlı olan GRC, isteğe göre panellere uygulanacak taş yünü uygulaması ile ısı yalıtımını, ilave yalıtım ihtiyacı duyulmadan, TS 825e uygun bir şekilde sağlamaktadır.

■ RESİSTANT

Thanks to the fiberglass reinforcement, GRC is flexible and quite resistant in addition to its ability to allow application of endless forms. These features make GRC quite durable.

■ FIREPROOF

A-1 Fireproof class as per DIN 4102, and protects its integration when subjected to flame. Prevents entrance of the flame to the structure, and acts as thermal regulator and does not transmit heat more than 140°C to the other side.

■ ENVIRONMENT FRIENDLY

GRC produced from the wastes recycled at the factory uses less concrete and steel, and minimizes noise and water quantity in construction. Thanks to these features, it is highly eco-friendly.

■ FAST

GRC, brought to the area of application after production at the factory, is mounted very fast by using various equipment and installation techniques, reducing the construction period significantly.

■ LIGHT

GRC is thin inherently, and significantly lighter than the conventional concrete and pre-stressed precast concrete. Its shell structure and 1.5 mm of thickness make GRC impermeable material.

■ INSULATED

With the inherent waterproofing and acoustic insulation, GRC, with stone fiber application to be applied on the panels as per requirement, fulfills thermal insulation requirement as per TS 825, without additional insulation material.

NEDEN WHY GRC FİBERTON? GRC FİBERTON?

- GRC FİBERTON mutlak kalite anlayışıyla hizmet vermektedir.
- Üretim süreci, ISO 9001 kalite yönetim sistemine göre yapılmaktadır.
- Böylece GRC FİBERTON ürünleri hep aynı kalitede üretilebilme özelliğine sahiptir.
- GRC FİBERTON ürünleri TSE 12467 belgesine sahiptir.
- GRC FİBERTON ürünleri CE sertifikası sahibidir.
- GRC FİBERTON ürünleri GRCA'nın belirlediği standartlara göre üretilmektedir.
- GRC FİBERTON ürünleri GRC üretimine uygun hava koşulları sağlayan, Mersin tesislerinde üretilmekte olduğundan yüksek kalite özelliklerine sahiptir.
- GRC FİBERTON ürünleri avantajlı lojistik imkanları sağlaması nedeniyle daha ekonomiktir ve hızlı ulaşım imkanı vermektedir.

- GRC FİBERTON provides its services with the absolute quality understanding.
- Production process is realized according to ISO 9001 quality management system.
- Thus, GRC FİBERTON products are always produce at the same quality.
- GRC FİBERTON products have TSE 12467 certificate.
- GRC FİBERTON products are CE certified.
- GRC FİBERTON products are produced according to the standards set by GRCA.
- GRC FİBERTON products have high quality characteristics since they are manufactured in Mersin facilities fulfilling best weather conditions for GRC production.
- GRC FİBERTON products offer more economical and faster transportation thanks to the advantageous logistics opportunities ensured by the products.



1 YENİLİKÇİ

GRC Fiberton, AR-GE faaliyetlerine önem veren, güncel takip eden, dünya ile entegre bir firmadır.

2 DİNAMİK

GRC Fiberton, yenilikçi mimari ve montaj çözümleri ve Mersin'in lojistik avantajları sayesinde her daim dinamik ve çözüm odaklıdır.

3 REKABETÇİ

GRC Fiberton, bölgesel avantajlarını da iyi kullanarak yüksek malzeme kalitesi, kesintisiz üretim kabiliyeti, uygun fiyat ve hizmet olanakları ile rekabetçidir.

4 innovative

GRC Fiberton is a company that attaches great importance to the R & D activities, following current developments, being an integrated company with the world.

5 dynamic

Thanks to GRC Fiberton's innovative architectural and installation solutions and Mersin's logistical advantages, it is dynamic and solution-oriented at all times.

6 competitive

GRC Fiberton is a competitive firm with its high material qualities, uninterrupted production capability, reasonable prices, service opportunities, and regional advantages.

4 HIZLI

GRC Fiberton, sektör hakimiyeti dolayısıyla zamanın kıymetini iyi bilir, verimli planlama ve zaman yönetimi sayesinde hızlıdır.

5 YARATICI

GRC Fiberton, yaratıcı fikirleri ve detay çözümleri ile diğer cephe elemanları ile uyumlu ve fark yaratan cephe çözümleri ile yaratıcıdır.

6 ÇÖZÜM ODAKLI

GRC Fiberton, projelerinizin ihtiyaçlarına göre tespitler yapar ve uygun çözüm önerileri sunar.

4 fast

GRC Fiberton is fast thanks to its efficient planning and time management.

5 creative

GRC Fiberton is innovative with creative ideas and detailed solutions and façade solutions that are compatible with other facade elements and make a difference.

6 solution oriented

GRC Fiberton defined your needs and requirements for your projects and offers you with appropriate solution proposals.

Testler

Tüm GRC ürünler A1 yanmazlık sınıfı yangın dayanımı özellikleri taşımaktadır. GRC prekast elemanlar donma çözünme çevriminde zarar görmeyecek şekilde, su/çimento oranı düşük olarak imal edilmektedir böylece kılcal boşluk içermeyecektir. Tabloda yazılan değerler GRC ürünün teknik özelliklerinin ortalama değerleridir. Maksimum performans; beton bünyeye katılan cam elyaf oranının % 4-5,5 olduğu Grade18P sınıfındaki ürünlerde gözlemlenmiştir.

Tests

All GRC products have fire resistance properties as per A1 fireproof class. GRC precast elements are manufactured with low water / cement ratio preventing occurrence of capillary voids so that they are not damaged in the freeze-thaw cycles. The values given in the table are the average values of the GRC product specifications. Maximum performance as observed in Grade 18P grades with 4-5.5% glass fibers ratio is included in the concrete structure.

TECHNICAL SPECIFICATIONS of GRC (GLASS FIBER REINFORCED CONCRETE) PRODUCTS GRC (CAM ELYAF TEKVİYELİ BETON) ÜRÜNLERİN TEKNİK ÖZELLİKLERİ

ÖZELLİKLERİ PROPERTYIES	SYMBOL - SİMGE	UNIT - BİRİM	GRADE 10 p	GRADE 18 p
Pressure Strength Basınç Mukavemeti	fc	N/mm ²	40 - 60	50 - 80
Tensile Strength Çekme Mukavemeti	fct	N/mm ²	5 - 10	5 - 10
Proportionality Limit Orantılık Sınırı	LOP	N/mm ²	5 - 7	7 - 10
Breaking Module Kırılma Modülü	MOR	N/mm ²	8 - 12	16 - 22
Expansion Limit Genleşme Sınırı	Eu	%	0.5 - 4	0.5 - 4
Impact Strength Darbe Mukavemeti	-	Nmm/mm ²	10 - 15	10 - 25
Elasticity Module Elastisite Modülü	E	kN/mm ²	10 - 20	10 - 20
Density Yoğunluk	d kg	kg/dm ³	1.9 - 2.2	1.9 - 2.2
Thermal Expansion Coefficient Isıl Genleşme Kat Sayısı	aT	/C	(1.0 -1.5) x10-5	(1.0 -1.5) x10-5
Thermal Conductivity Isıl İletkenlik	W	W/mK	0.8 - 1.2	0.8 - 1.2
Fire Resistance (DIN 4102) Yangına Dayanıklılık (DIN 4102)	-	-	A1	A1
Reactive Value Rötre Değeri	Eu	mm/m	1.0 - 2.0	1.0 - 2.0
Swelling Value Şişme Değeri	K	mm/m	0.5 - 1.0	0.5 - 1.0
Water Absorption Su Absorpsiyonu	-	%	3 - 15	3 - 15
Water Vapor Diffusion Su Buharı Difüzyonu	μ	-	50 - 200	50 - 200

FIBERTON PRECAST GRC PRODUCTION TYPES AND METHODS FIBERTON PREKAST GRC ÜRETİM ÇEŞİT VE YÖNTEMLERİ			
	PRODUCTION CLASSES ÜRETİM SINIFLARI		
	GRADE 8P	GRADE 10P	GRADE 18P
Production Method Üretim Şekli	Premix	Premix, Spray	Spray
Aggregate / Cement Agrega / Çimento	0,5 - 1,5	0,5 - 1,5	0,5 - 1
Water / Cement Su / Çimento	0,35 - 0,40	0,30 - 0,37	0,30 - 0,37
Fiberglass Rate (% of Total Mix Weight) Camelyaf Oranı (Toplam Mix Ağırlığına %)	% 2 - 3	% 2 - 3,5	% 4 - 5,5
Polymer Additive (% of cement weight) Polimer Katkı (Çimento Ağırlığına %)	% 4 - 7	% 4 - 7	% 4 - 7

P= Polimer İçerikli Üretim / P = Polymer Content Production

MATERIAL - MALZEME	THICKNESS (mm) - KALINLIKLAR (mm)					
GRC Slim Inner Shell GRC İnce İç Kabuk	5	5	5	5	5	5
Insulation (Stone Wool) Yalıtım (Taşyünü)	50	60	70	80	90	100
GRC Outer Shell GRC Dış Kabuk	15	15	15	15	15	15
Heat Transfer Coefficient (W/m ² ·K) Isı Geçiş Kat Sayısı U(W/m ² ·K)	0,69	0,59	0,51	0,45	0,41	0,37

Farklı Yalıtım Kalınlıklarına Göre Isı Yalıtımlı Cam Elyaf Takviyeli Beton Panel Yapı Malzemesinin Toplam Isı Geçiş Katsayısı

FİBERTON PREKAST VE BETON YAPI ELEMANLARI SAN. TİC. A.Ş. firması tarafından üretilen ısı yalıtımlı cam elyaf (AR-elyafı) takviyeli betonda kullanılan cam elyaf takviyeli betonunun ısı iletkenlik değeri () 0.8-1.2 W/mK, yalıtım malzemesi olarak kullanılan taşyününün ısı iletkenlik değeri () 0.040 W/mK 'dir.

Total Heat Transition Coefficient of Heat Insulated Glass Fiber Reinforced Concrete Panel Building Materials According to Different Insulation Thicknesses

Thermal Heat Conductivity value of the glass fiber reinforced concrete used in the thermal insulated glass fiber (AR-fiber) concrete produced by FİBERTON PREKAST VE BETON YAPI ELEMANLARI SAN. TİC. A.Ş. Is () 0.8-1.2 W/mK; and the Thermal Heat Conductivity value of the tone fiber used as insulation material is 0.040 W/mK.





GRCA

GLASSFIBRE REINFORCED CONCRETE ASSOCIATION
INTERNATIONAL



Our Quality Policy

GRC FIBERTON works with absolute quality understanding. It is one of the few brands that makes all the experiments and tests, required as per the standards, in-house.

GRC FIBERTON is the only GRC brand with its products having TSE EN 12467 quality certificate. FIBERTON facilities are certified with ISO 9001 quality management systems certificate. FIBERTON is committed to ensure safety of its employees. It is certified in accordance with 18001 Occupational Health and Safety Document.

FIBERTON is eco-friendly firm. It is certified with 14001 Environmental Management System Certificate that the plant located in the citrus gardens is not harming the environment.

FIBERTON is a member of GRCA.

Kalite Politikamız

GRC FIBERTON mutlak kalite anlayışı ile çalışmaktadır. Standartların ön gördüğü tüm deney ve testlerini kendi bünyesinde yapan az sayıdaki markadan biridir.

GRC FIBERTON ürünleri TSE EN 12467 kalite belgesine sahip tek GRC markasıdır. FIBERTON tesisleri ISO 9001 kalite yönetim sistemleri belgesine sahiptir. FIBERTON, çalışanlarının iş güvenliğini sağlama konusunda kararlıdır. Bunu 18001 İş Sağlığı ve Güvenliği Belgesi ile belgelendirmiştir.

FIBERTON çevrecidir. Narenciye bahçeleri içinde olan fabrikasının çevreye zarar vermediğini 14001 Çevre Yönetim Sistem Belgesi ile belegelemiştir.

FIBERTON, GRCA üyesidir.





REFERENCES
REFERANSLAR

AKSA GENEL MÜDÜRLÜK BİNASI / YALOVA



■ GAP İNŞAAT ZİNCİRLİKUYU PROJESİ / İSTANBUL



■ MADO MERKEZ OFİS PROJESİ / KAHRAMANMARAŞ





■ SUNAR NURİ ÇOMU İŞ VE AVM PROJESİ / ADANA



■ İNTİBA / İSTANBUL



■ BATIHAN İŞ MERKEZİ / MERSİN



■ ART 10 İŞ MERKEZİ / İSTANBUL



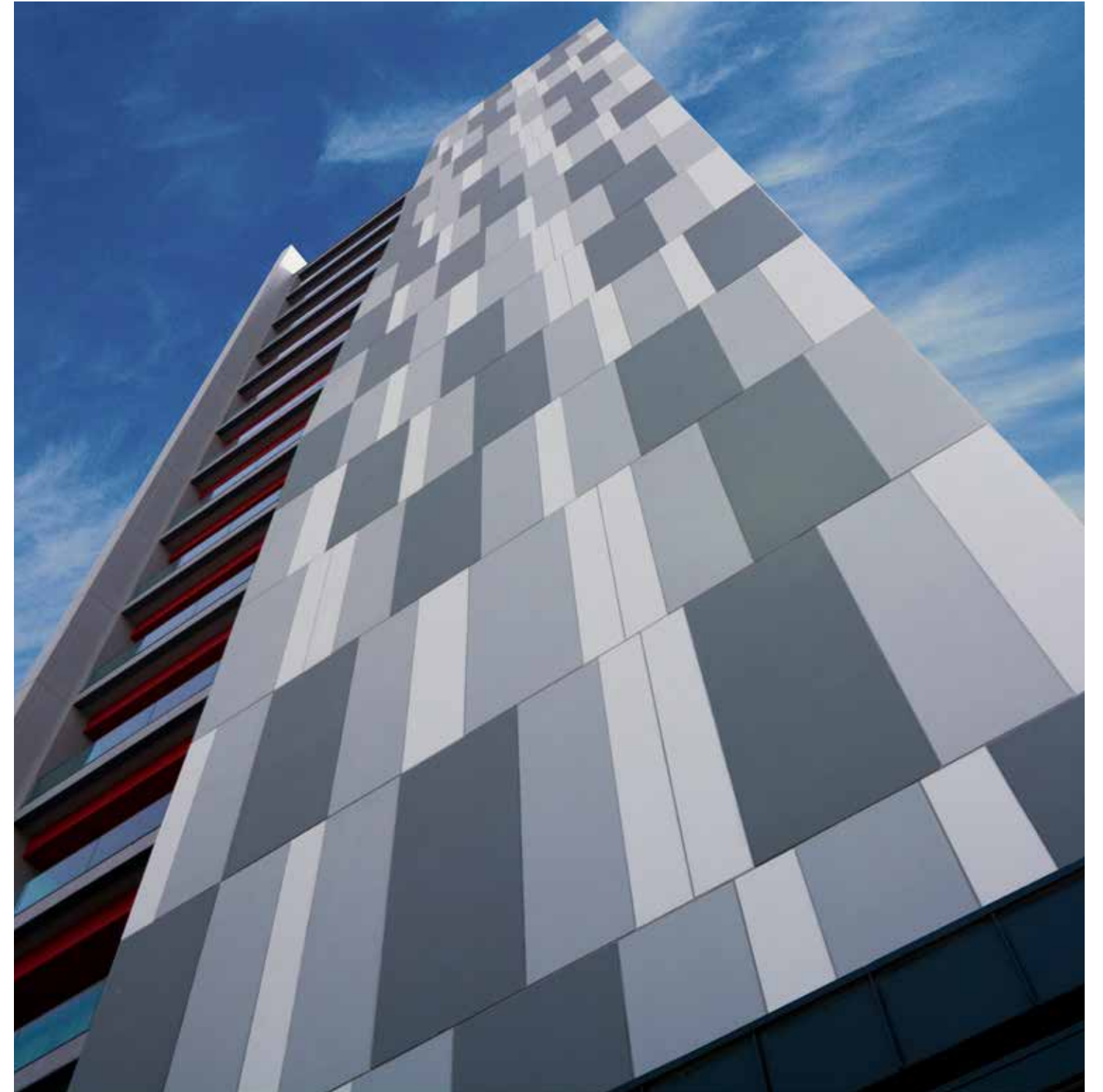
■ TÜPRAŞ KIRIKKALE LABORATUVAR BİNASI / KIRIKKALE



■ APRILIS GOLD HOTEL / İSTANBUL



■ HYATT OTEL / KOCAELI



■ FINDIKLI OTEL PROJESİ / İSTANBUL



■ OTEL LE MIRAGE / İSTANBUL





■ ADANA PLAZA OTEL / ADANA



■ KARATEPE PARK OTEL / OSMANIYE



NAVONA OTEL / MERSİN



ACIBADEM KLİNİK OTEL / İSTANBUL



■ BAYAZIT OTEL / ANTAKYA



■ HALİFAKS OTEL / İSTANBUL



■ GAP İNŞAAT TÜRKMENBAŞI ULUSLARARASI LİMAN PROJESİ / TÜRKMENİSTAN



■ AZERBAJCAN SABİRABAD / AZERBAJCAN



■ DAR AL OMARA FURNITURE COMPANY / BAĞDAT IRAK
(CONSTRUCTION TOWER COMPANY FOR TRADING AND GENERAL CONTRACTING)



■ ISRAA UNIVERSITY COLLEGE / BAĞDAT IRAK (CONSTRUCTION TOWER COMPANY FOR TRADING AND GENERAL CONTRACTING)



■ COMMERCIAL BUILDING / BAĞDAT IRAK (CONSTRUCTION TOWER COMPANY FOR TRADING AND GENERAL CONTRACTING)







ADANA PARK AVM / ADANA



LALELİM KIDS / İSTANBUL



■ KIRCALI MOBİLYA MAĞAZASI / BURSA



■ SULTANGAZİ BELEDİYESİ PAZAR ALANI PROJESİ / İSTANBUL

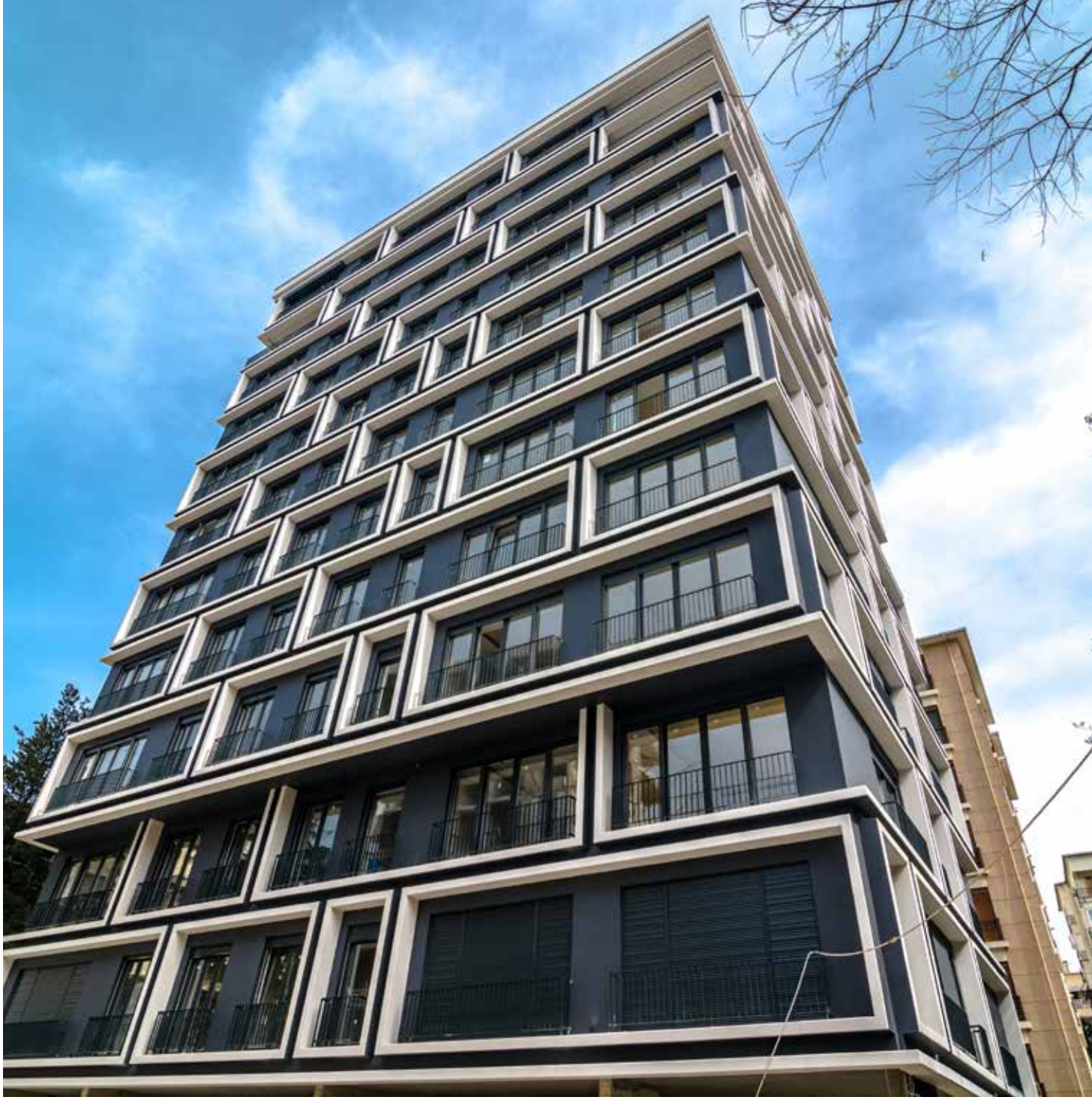


■ EMLAK KONUT ISPARTAKULE EVLERİ / İSTANBUL





LOFT SEVGİLİ / İSTANBUL



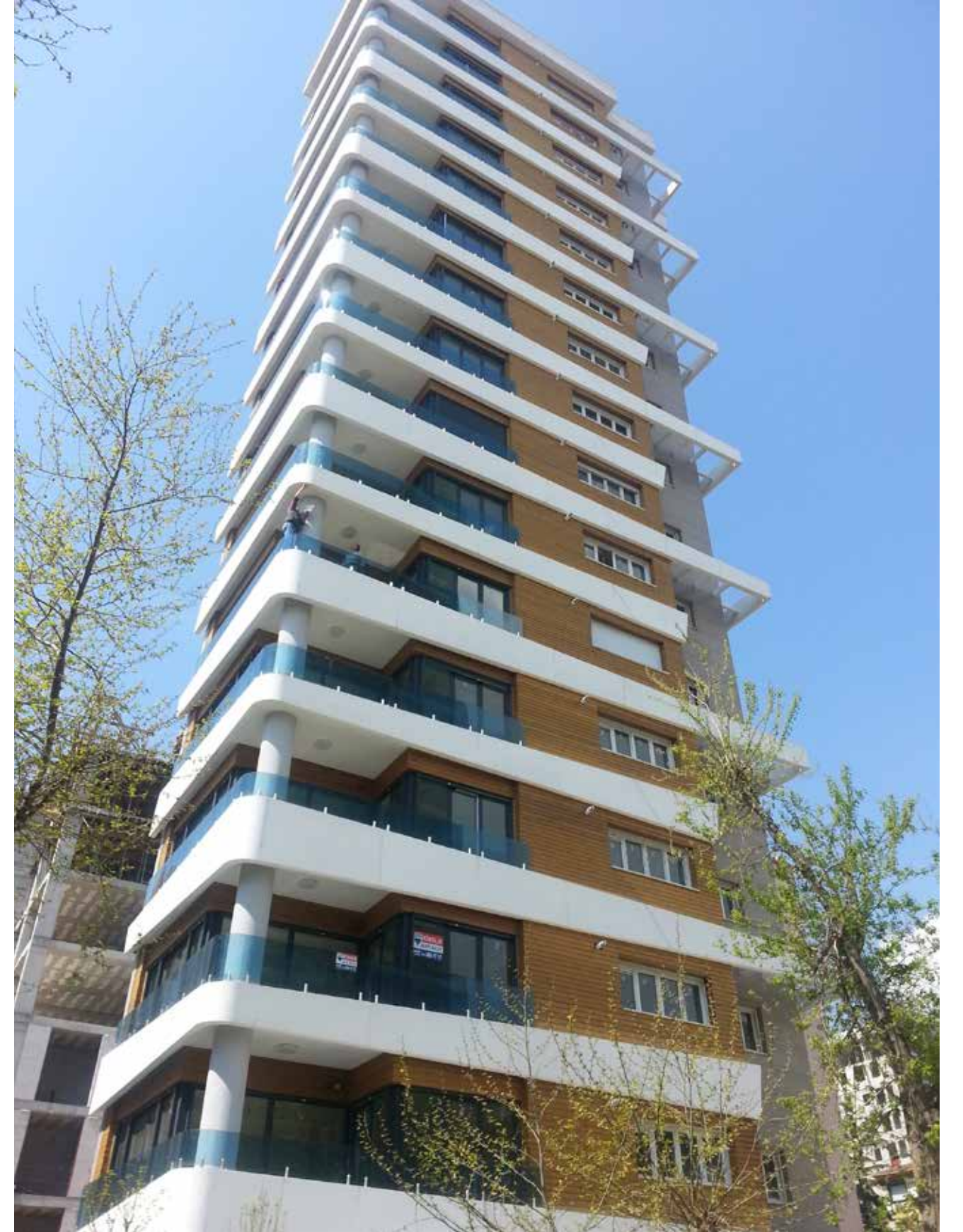
SEVGİLİ GÖZTEPE KONUT PROJESİ / İSTANBUL



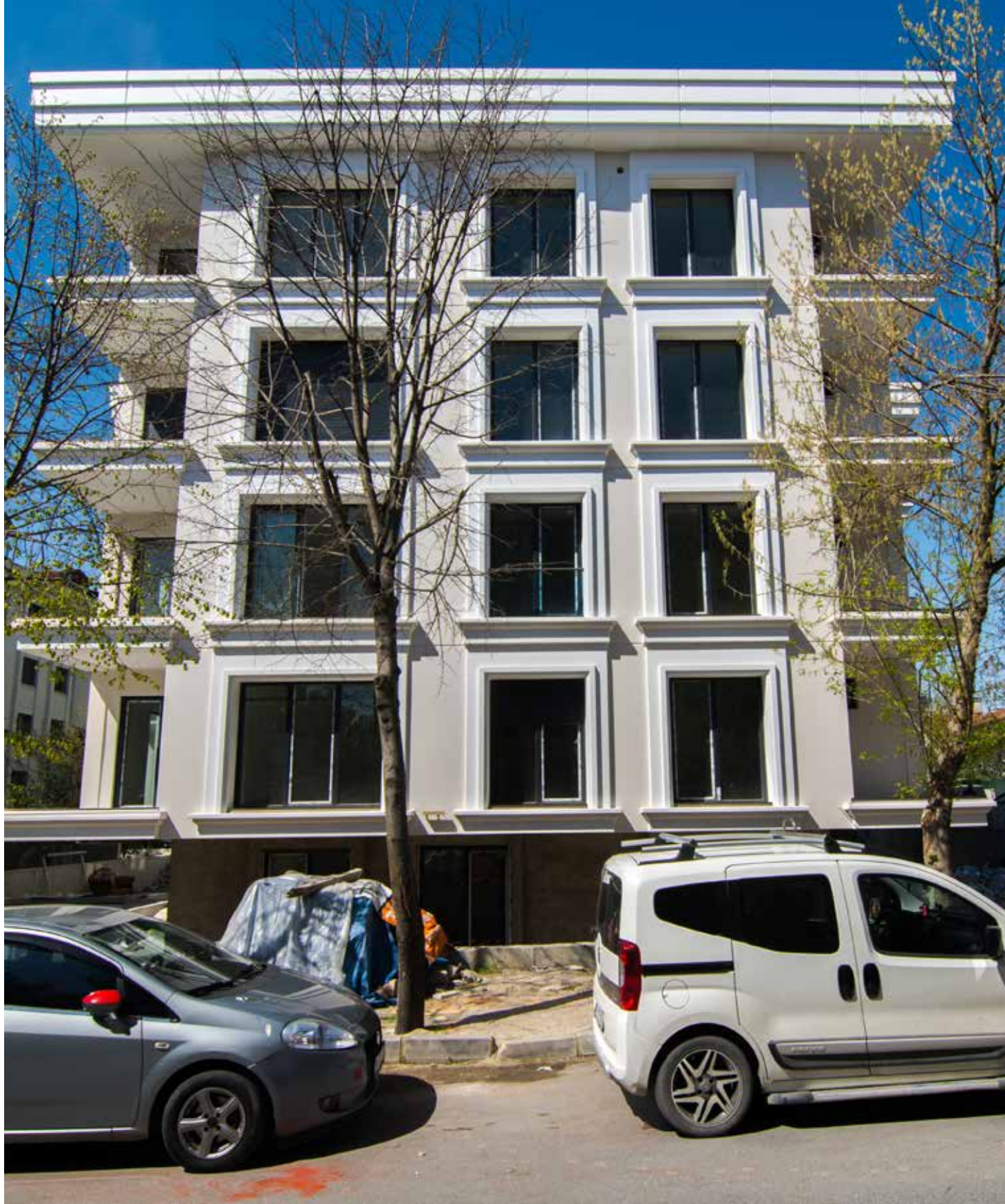
MINT AĐLAYAN PROJESİ / İSTANBUL



DALYAN CENTER / İSTANBUL



■ YEŞİLKÖY KONUT / İSTANBUL



■ KARASU KONUT / İSTANBUL



LOCA MERSİN / MERSİN



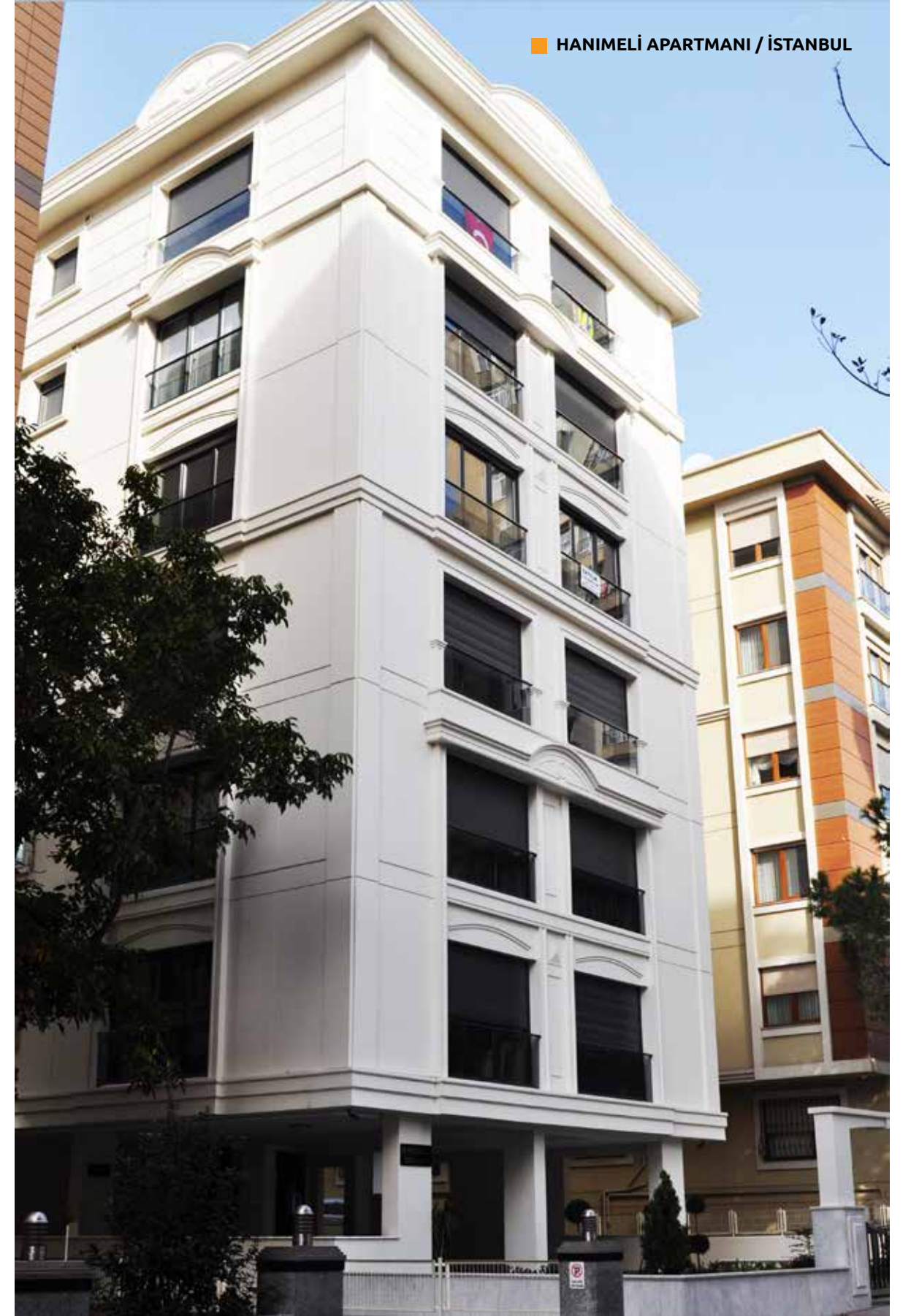
GÜLER RESIDENCE 1-2 / MERSİN



■ HUZUR APARTMANI / İSTANBUL



■ HANİMELİ APARTMANI / İSTANBUL



■ SİNPAŞ ALTINORAN / ANKARA



■ SİNPAŞ ANTEPIA / GAZİANTEP



ATID KONUT / İSTANBUL



FEN YAPI TAVŞANTEPE II KONUT PROJESİ / İSTANBUL







■ GEBZE TEKNİK ÜNİVERSİTESİ PROTOKOL GİRİŞ BİNASI / GEBZE



■ ANKARA ÜNİVERSİTESİ BEYPAZARI MYO / ANKARA



DOĞA KOLEJİ / SİVAS



CİHANGİR KOLEJİ HALKALI KAMPÜSÜ / İSTANBUL



■ TOBB NARLICA İMAM HATİP LİSESİ / ANTAKYA



■ TOROS ÜNİVERSİTESİ / MERSİN



■ ERZİNCAN ÜNİVERSİTESİ MÜHENDİSLİK KAMPÜSÜ / ERZİNCAN



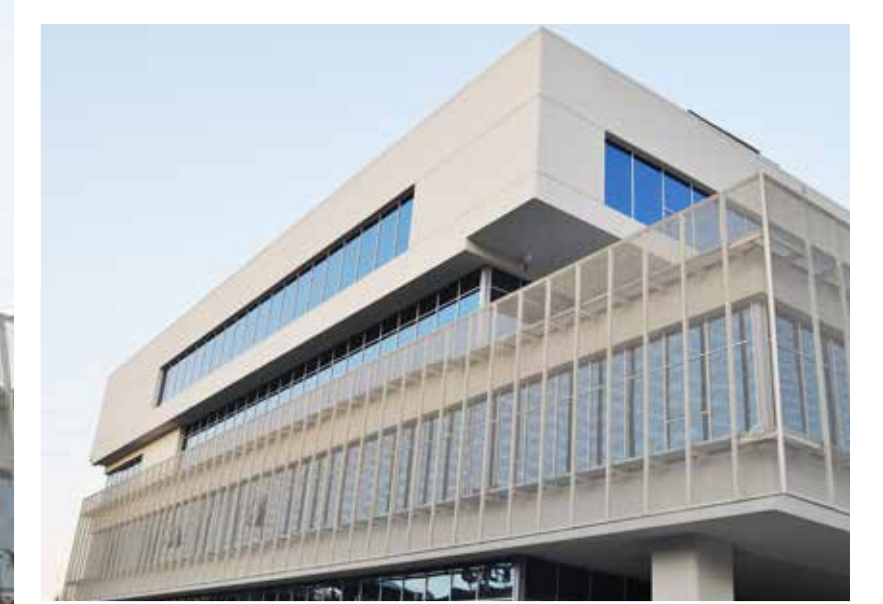
■ G.O.P ÜNİVERSİTESİ KONFERANS SALONU / TOKAT



■ YILDIRIMHAN KOLEJİ / MERSİN







■ KAYSERİ TİCARET ODASI / KAYSERİ



■ SARIYER BELEDİYE HİZMET BİNASI / İSTANBUL



BAĞCILAR BELEDİYE HİZMET BİNASI / İSTANBUL



GÜNGÖREN BELEDİYE HİZMET BİNASI / İSTANBUL



GAZİANTEP PANORAMA MÜZESİ / GAZİANTEP



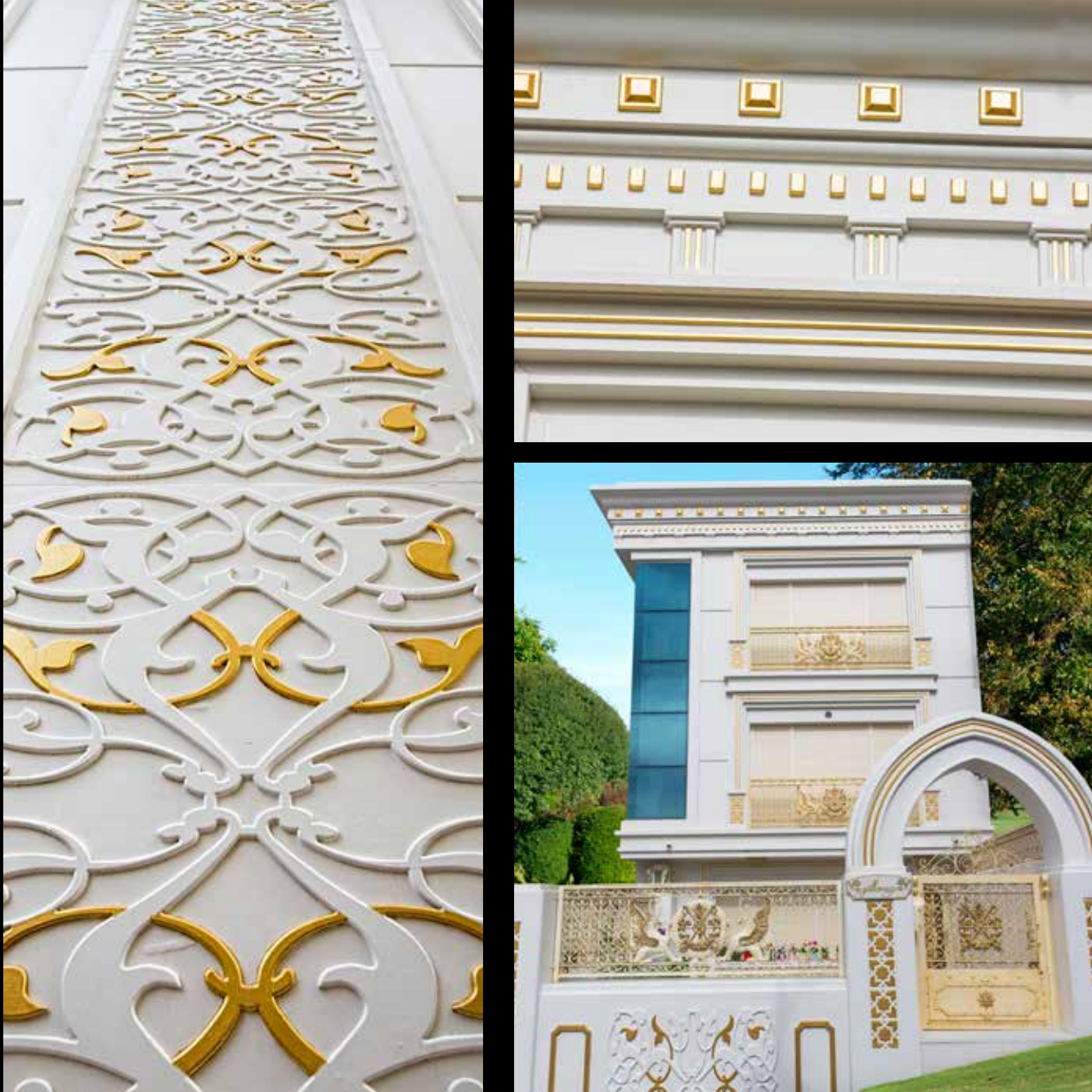
DEFNE HÜKÜMET KONAĞI / HATAY



ANALAR BACILAR KONUKEVİ / OSMANIYE



■ EMİRGAN VİLLA PROJESİ / İSTANBUL



■ KAHTA HÜKÜMET KONAĞI / ADIYAMAN



■ BARIŞ MANÇO KÜLTÜR MERKEZİ / İSTANBUL



■ AVCILAR BELEDİYESİ NİKAH SALONU / İSTANBUL



■ DEMİRTAŞ MEYDAN VE KÜLTÜR MERKEZİ PROJESİ / BURSA



■ KURLU İLÇE EMNİYET MÜDÜRLÜĞÜ / ANTAKYA



■ OSMANİYE VALİ KONAĞI / OSMANİYE



■ EROL BİLECİK KONFERANS SALONU / ANTAKYA



■ OSMANİYE BELEDİYESİ HİZMET BİNASI / OSMANİYE



■ GAZİANTEP STADYUM / GAZİANTEP







SGK
İSTANBUL FATİH SGK
HİZMET BİNASI YAPIM İŞİ
MÜHÜR
SOSYAL GÜVENLİK KURUMU İNŞAAT
VE ÇILAK DAİRE BAŞKANLIĞI
YAPILAN
ÖMÜRLÜ İNŞAAT A.Ş.
İYİ HAYAT
660 GÜN

Sizlere daha iyi hizmet verebilmek için Sosyal Güvenlik Merkezlerinin

SGK

Sizlere daha

REYHANLI CILVEGÖZÜ SINIR KAPISI / HATAY



PRIMER HASTANE / GAZİANTEP







REFERANSLARIMIZ / OUR REFERENCES

- Adana Park Otel - Adana
- Grand Hasankeyf Otel - Batman
- Modans Mobilya - Mersin
- Kupka Mobilya - Mersin
- Jaklin Home - Mersin
- Güler Residance 1 Konutları - Mersin
- Güler Residance 2 Konutları - Mersin
- Loca Mersin Konutları - Mersin
- Suluova Adliye Sarayı - Gümüşhane
- BTM İş Merkezi - Batman
- Karsa Oto Showroom - Mersin
- Sinpaş Antepia - Gaziantep
- Sinpaş Altınoran - Ankara
- Gökmenler AVM - Mersin
- Özel Villa Projesi - Erbil / Irak
- Karatepe Park Otel - Osmaniye
- Otel Le Mirag - İstanbul
- Bizimevler Sitesi - Mersin
- Erol Birecik Konferans Salonu - Antakya
- Barış Manço Kültür Merkezi - İstanbul
- Belediyesi Nikâh Salonu - İstanbul
- Arapkir 300 Yataklı Öğrenci Yurdu - Malatya
- Pakmil Fabrika İdari Binası - Adana
- Çimsa Eskişehir Fabrikası İdari Bina - Eskişehir
- Ataşehir Zorbey Apt. - İstanbul
- Toros Üniversitesi Güzel Sanatlar Fakültesi - Mersin
- Fernas Genel Müdürlük Binası - Ankara
- Rays Aron Otel - İstanbul
- Batıhan İş Merkezi - Mersin
- Navona Otel - Mersin
- GOP Üniversitesi Kampüsü - Tokat
- Karasu Konut - İstanbul
- Hanımeli Apt. - İstanbul
- Erzincan Üniversitesi Mühendislik Fakültesi - Erzincan
- Geleceğin Yıldızları Spor Kompleksi - Lüleburgaz
- Acarkent Konut - İstanbul
- Acıbadem Klinik Otel - İstanbul
- Eser Möble Mobilya Mağazası - Gaziantep
- İskenderun Otel - Antakya
- Lalelim Kids - İstanbul
- Halifaks Otel - İstanbul
- Aprilis Gold Hotel - İstanbul
- Star Arena AVM - İstanbul
- TEB Beyoğlu - İstanbul
- İntiba - İstanbul
- Dalyan Center - İstanbul
- Art On Bakırköy - İstanbul
- Soğanlı Kültür Merkezi - Bursa
- Evermen İş Merkezi - İstanbul
- TOBB Narlıca İmam Hatip Lisesi - Antakya
- Nuruosmaniye İş Merkezi - İstanbul
- Tanem Apt. - İstanbul
- Cihangir Koleji Halkalı Kampüsü - İstanbul
- Ankara Üniversitesi Beypazarı MYO - Ankara
- Cumhuriyet İş Merkezi - Adana
- Azerbaycan Sabirabad Projesi - Azerbaycan
- Ramada Otel - Kahramanmaraş
- Kepez Devlet Hastanesi - Antalya
- Eyyübiye Devlet Hastanesi - Şanlıurfa
- Meram Belediyesi Cami Projesi - Konya
- Primer Hastanesi - Gaziantep
- Sirkeci Hayyam Han - İstanbul
- Osmaniye Belediyesi Hizmet Binası - Osmaniye
- Kıyı Otel - İskenderun
- Kahta Hükümet Konağı - Adıyaman
- Doğa Koleji - Sivas
- Sarıyer Belediye Hizmet Binası - İstanbul
- Esenler Kentsel Dönüşüm Konut Projesi - İstanbul
- Bingül Konut - İstanbul
- Atid Konut - İstanbul
- Hayal Konut - İstanbul
- İstanbul - İzmir Oksijen 3-14-37 Otoyol Projesi
- Toros Koleji - Mersin
- GAP İnşaat Zincirlikuyu Projesi - İstanbul
- Kartal Dragos Villa Projesi - İstanbul
- Emirgan Villa Projesi - İstanbul
- Kumlu İlçe Emniyet Müdürlüğü - Antakya
- Kırçalı Mobilya Mağazası - Bursa
- Israa University College - Bağdat / Irak (Construction Tower Company for Trading and General Contracting)
- Kayseri Ticaret Odası - Kayseri
- Analar Bacılar Konukevi - Osmaniye
- Osmaniye Vali Konağı - Osmaniye
- Park Grazza - İstanbul
- Harbiye Konut Projesi - İstanbul
- Adana Park AVM - Adana
- Aksa Genel Müdürlük Binası - Yalova
- Reyhanlı Cilvegözü Sınır Kapısı - Hatay
- Gaziantep Stadyum - Gaziantep
- Hyatt Otel - Kocaeli
- Güler Apt. - İstanbul
- Hatay Villa - Hatay
- İncirlik Amerikan Hava Üssü Sosyal Tesisleri - Adana
- Kahramanmaraş Villa - Kahramanmaraş
- Adana M1 AVM - Adana
- Payas Hükümet Konağı - Hatay
- Payas Kaymakam Lojmanı - Hatay
- Sevgili Göztepe Konut Projesi - İstanbul
- Tavşantepe II Konut Projesi - İstanbul
- Taksim 360 Projesi - İstanbul
- Türkmenbaşı Uluslararası Liman Projesi - Türkmenistan
- Gebze Teknik Üniversitesi Protokol Giriş Binası - Gebze
- Huzur Apartmanı - İstanbul
- Dar Al Omara Furniture Company - Bağdat / Irak (Construction Tower Company for Trading and General Contracting)
- Emlak Konut İspartakule Evleri - İstanbul
- Mado Merkez Ofis Projesi - Kahramanmaraş
- Loft Sevgili - İstanbul
- Rocks Hotel - Kıbrıs
- SGK Fatih Hizmet Binası - İstanbul
- Fındıklı Otel Projesi - İstanbul
- Yeşilköy Konut - İstanbul
- Tüpraş Kırıkkale Laboratuvar Binası - Kırıkkale
- Tüpraş Kırıkkale Kontrol Binası - Kırıkkale
- Defne Hükümet Konağı - Hatay
- Mint Çağlayan Projesi - İstanbul
- Demirtaş Meydan ve Kültür Merkezi İnşaat - Bursa
- Güngören Belediye Hizmet Binası - İstanbul
- Bağcılar Belediye Hizmet Binası - İstanbul
- Sunar Nuri Çomu İş ve Alışveriş Merkezi - Adana
- Sultangazi Belediyesi Pazar Alanı Projesi - İstanbul
- Tuzla Fen Koleji - İstanbul
- Gaziantep Kent Müzesi - Gaziantep
- Commercial Building - Bağdat / Irak (Construction Tower Company for Trading and General Contracting)
- 3. Havalimanı Devlet Konukevi - İstanbul



GRC | **Fiberton**

OFİS / OFFICE Kore Şehitleri Cad. Deniz Apt. No: 34
Kat: 2 Esentepe - Şişli / **İSTANBUL**
T: +90 212 267 1516 (pbx) **F:** +90 212 267 1063

FABRİKA / FACTORY Sarı İbrahimli Mah.
Kızılyaka Mevkii No: 71 Akdeniz / **MERSİN**
T: +90 324 645 4400 **F:** +90 324 645 4403

www.fiberton.com.tr